

NETWORK CAMERA

XC Series – XC-ID521FL

Night Vision Indoor Slim IR Dome Camera



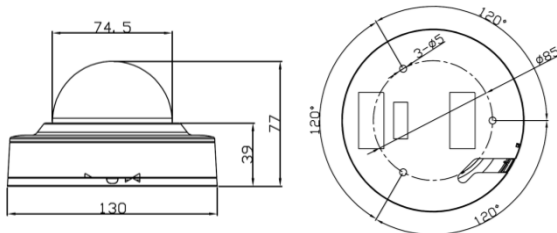
- より鮮明なビデオ品質
- ハイパワーIRでより鮮明な夜間映像
- 小型デザイン & 簡単設置



特徴

- 2メガPixel 1/2.9" SONY プログレッシブ scan CMOS イメージセンサー (Exmor)
- メガPixelボードレンズ(2.8mm, 3.6mm, 6mm 選択可能)
- ハイパワー赤外線搭載 (照射距離20メートル)
- H.264とMJPEGのトリプルストリーミング
- 最大解像度1920x1080(FHD)支援
- Corridor view支援(最大解像度 1080x1920)
- LED表示(電源, ネットワーク, モーション感知)
- Full HD (1920x1080:1080p) 30fps
- CBR & VBR
- フレームレート調節可能
- オブジェクトベースモーション感知 (Enhanced MD)
- Tamper Alarm
- Zero Configure (Link-local)
- プライバシー保護
- dWDR, Defog, 2D+3DNR, Smart IR
- Tool-free 3-Axis
- 12VDC & IEEE802.3af POE
- ONVIF Profile S

外観



単位 : mm

仕様

	Model	XC-ID521FL	
一般	CPU	32-bit ARM1176-JZF-STM RISC CPU (400MHz, Instruction cache: 32kbyte, data cache: 16kbyte)	
	Flash	2Gbit NAND Flash Memory	
	SDRAM	2Gbit DDR3 Memory	
カメラ	イメージセンサー	2.1メガPixel 1/2.9" SONY プログレッシブscan CMOS(Exmor)	
	総画素数	2000(H) x 1121(V) 2.24メガPixel	
	有効画素数	1984(H) x 1105(V) 2.19メガPixel	
	S/N比	50dB 以上	
	最低照度	0Lux (IR On)	
	IR照射距離	20M (ハイパワー赤外線LED4個搭載)	
	Day & Night	ICR	
	レンズ	3.6mm Megapixel Board Lens (4.0mm , 6.0mm Optional)	
	コーデック	H.264 High Profile@4.1, MJPEG -Image quality: 3 Steps	
ビデオ	解像度	Up to 1920 x 1080 (FHD)	
	フレーム	H.264 Up to 30fps with 1920x1080 MJPEG Up to 30fps with VGA resolution	
	ストリーミング	H.264とMJPEGのマルチストリーミング フレームレート調節可能 VBR/CBR in H.264	
	Pan/Tilt/Zoom	デジタルPTZ	
	映像設定	Day & Night	Day & Night
		Auto White Balance	Auto White Balance
		Auto Exposure	Auto Exposure
		プライバシー保護	プライバシー保護
		D-WDR(Low/Middle/High)	D-WDR(Low/Middle/High)
		Smart IR (Off / 0~15)	Smart IR (Off / 0~15)
DSS, 2DNR(On/Off), 3DNR(On/Off)	DSS, 2DNR(On/Off), 3DNR(On/Off)		
Corridor-View, Mirror/V-Flip, etc.	Corridor-View, Mirror/V-Flip, etc.		
アラーム	なし		
ビデオ出力	なし		
オーディオ	オーディオ	なし	
	オーディオコーデック	なし	
ネットワーク	保安	パスワード保護、ユーザ接近ログ、HTTPS暗号化	
	プロトコール	HTTP, HTTPS, FTP, SMTP, UPnP, DNS, DDNS, NTP, RTSP, RTP, TCP, UDP, ICMP, DHCP	
	Intelligent video	最大1920x1080(12x12ブロック)のモーション感知	
	通知	ftpでファイルアップロード、E-mail、FTP、TCP	
	Video buffer	なし	
	ファームウェアアップグレード	ネットワークで遠隔アップグレード	
	API	CGI Interface document, ActiveX Interface(ocx(dll) + document)	
電源及び寸法	電力元	DC12V/1.5A, PoE(Power over Ethernet): 802.3af	
	データ保存	Local Micro SD Card (オプション)	
	消費電力	最大5W(IR ON)	
	重量	520g(カメラのみ)	
	LED's	電源、ネットワーク、モーション感知	
	寸法	130(Φ) x 77mm(H)	
作業環境	動作温度	-10 °C ~50 °C (14F~122F)	
	保管温度	-20 °C ~60 °C (-4F~140F)	

* 性能向上のため仕様と製品情報は予告なしで変更されることがあります。